

Oosafe®

ОДЕЖДА OOSAFE® ДЛЯ ЛАБОРАТОРИЙ ЭКО



spar MED

GOosafe in IVF Laboratories

ОДЕЖДА OOSAFE® ДЛЯ ЛАБОРАТОРИЙ ЭКО



Одежда Oosafe® для лабораторий ЭКО изготовлена из высокотехнологичного материала, соответствующего стандартам чистых помещений, которое содержит углеродное волокно в поперечных нитях. Особое углеродное волокно обеспечивает отсутствие ЛОС и запаха, а также оптимальную антистатическую защиту.

Инновационная мягкая на ощупь ткань обеспечивает контроль влаги и фильтрует до 65% частиц размером 0,3 мкм и 72% размером 0,5 мкм.

Одежда Oosafe® для лабораторий ЭКО изготовлена из дышащей ткани, что минимизирует риск конденсации и предотвращает накопление воздушной пыли на поверхности ткани.

Доступны различные варианты расцветки одежды Oosafe® для лабораторий ЭКО.



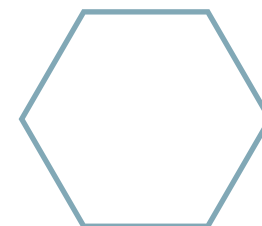
Темно-синий



Ярко-синий



Светло-синий



ОДЕЖДА OOSAFE® ДЛЯ ЛАБОРАТОРИЙ ЭКО

Одежда Oosafe® для лабораторий ЭКО предлагает Вам:

- Ткань, которая не выделяет ЛОС
- Комфорт
- Защиту от частиц и запаха
- Высокую износоустойчивость
- Антистатическую защиту
- Низкий уровень пухоотделения
- Стерилизацию в автоклаве при температуре < 122 °С, 20 мин
- Возможность глажки
- Стирку при максимальной температуре 40 °С в среде чистого помещения
- Возможность глажки

CE

Произведено в соответствии с требованиями системы менеджмента качества ISO 9001

ИНФОРМАЦИЯ ДЛЯ ЗАКАЗА

Комплект одежды Oosafe® для лабораторий ЭКО

GOO-M-X-NB для мужчин, цвет — темно-синий
GOO-M-X-LB для мужчин, цвет — светло-синий
GOO-M-X-RB для мужчин, цвет — ярко-синий
GOO-W-X-NB для женщин, цвет — темно-синий
GOO-W-X-LB для женщин, цвет — светло-синий

Халат Oosafe® для лабораторий ЭКО

GOO-M-X-NB-COAT для мужчин, цвет — темно-синий
GOO-M-X-RB-COAT для мужчин, цвет — ярко-синий
GOO-W-X-NB-COAT для женщин, цвет — темно-синий
GOO-W-X-RB-COAT для женщин, цвет — ярко-синий

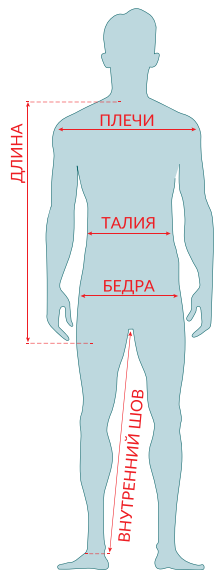
Свяжитесь с нами для получения дополнительной информации для заказа.

X обозначает размер:

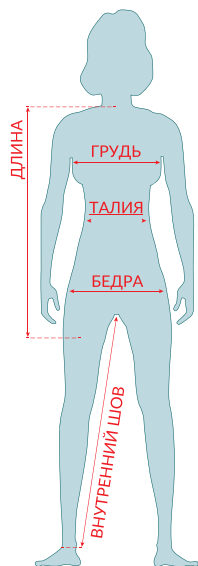
01 = S, 02 = M, 03 = L, 04 = XL и 05 = XXL



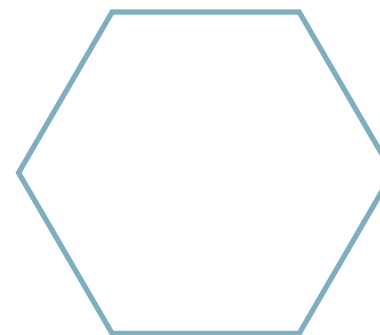
Одежда Oosafe® для лабораторий ЭКО - Руководство по размерам



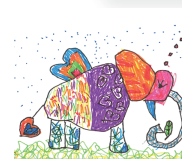
Рубашка	S	M	L	XL	XXL
Плечи	до 49.5	49.5-50.5	50.5-52.5	52.5-55.0	55.0-57.0
Талия	до 51.5	51.5-54.5	54.5-58.0	58.0-62.0	62.0-65.5
Бедра	до 52.0	52.0-55.0	55.0-58.5	58.5-62.5	62.5-65.5
Длина	до 71.0	71.0-72.0	72.0-73.0	73.0-74.0	74.0-75.0
Брюки	S	M	L	XL	XXL
Талия	до 38.5	38.5-39.5	39.5-40.5	40.5-41.0	41.0-42.0
Бедра	до 55.0	55.0-56.0	56.0-58.0	58.0-64.0	64.0-66.0
Внутренний шов	до 78.5	78.5-79.0	79.0-80.0	80.0-80.5	80.5-81.0
Халат	S	M	L	XL	XXL
Плечи	до 49.5	49.5-50.5	49.5-50.5	50.5-55.0	55.0-57.0
Талия	до 51.0	51.0-54.0	54.0-58.0	58.0-61.0	61.0-65.0
Бедра	до 52.0	52.0-55.0	55-58.5	58.5-62.0	62.0-66.0
Длина	до 81.0	81.0-82.0	82.0-83.0	83.0-85.0	85.0-85.5



Рубашка	S	M	L	XL	XXL
Грудь	до 47.0	47.0-48.5	48.5-51.0	51.0-54.0	54.0-56.0
Талия	до 44.5	44.5-45.5	45.5-48.5	48.5-51.5	51.5-52.5
Бедра	до 51.5	51.5-52.5	52.5-55.0	55.0-57.0	57.0-60.0
Длина	до 61.0	61.0-61.5	61.5-63.0	63.0-64.5	64.5-66.0
Брюки	S	M	L	XL	XXL
Талия	до 31.5	31.5-32.0	32.0-33.0	33.0-34.0	34.0-34.5
Бедра	до 50.0	50.0-50.5	50.5-51.5	51.5-54.0	54.0-55.0
Внутренний шов	до 77.0	77.0-77.5	77.5-78.0	78.0-78.5	78.5-79.0
Халат	S	M	L	XL	XXL
Грудь	до 47.0	47.0-48.0	48.0-51.0	51.0-53.0	53.0-56.0
Талия	до 46.0	46.0-48.0	48.0-50.0	50.0-53.0	53.0-56.0
Бедра	до 48.0	48.0-49.0	49.0-51.5	51.5-54.0	54.0-57.5
Длина	до 74.5	74.5-75.5	75.5-76.5	76.5-78.5	78.5-79.0



- Все размеры указаны в см.
- Эластичный пояс.
- Измерения действительны для груди или спины.



we support



THE DANISH CHILDHOOD
CANCER ORGANISATION

SparMED ApS - Ryttermarken 2, 3520 Farum, Denmark. Phone (+45) 39 40 25 03 - www.sparmed.dk

Официальный дистрибьютор в России:

FGGroup - 119530, г. Москва, Очаковское шоссе, д. 32, стр. 15. Тел: +7 (495) 989-97-72 - www.fgroup.global



facebook.com/sparMED
facebook.com/fgroupmoscow



twitter.com/sparMED



linkedin.com/company/sparmed-aps